

Avis public adressé aux personnes habiles à voter du secteur du lac Desmarais

Règlement n° 749 décrétant une dépense et un emprunt de deux cent mille dollars (200 000 \$) pour l'octroi d'une aide financière dans le cadre de l'élaboration d'un avant-projet pour les travaux de mise aux normes des ouvrages de retenue du lac Desmarais (X0002589 et X0002598)

Avis public est donné aux personnes habiles à voter ayant le droit d'être inscrites sur la liste référendaire du secteur déterminé à l'Annexe « B » du Règlement n° 749, constitué des immeubles situés au pourtour du lac Desmarais que :

1. Lors d'une séance du conseil tenue le 5 mai 2026, le conseil municipal de Saint-Denis-de-Brompton a adopté le règlement numéro 749 intitulé : *Règlement décrétant une dépense et un emprunt de deux cent mille dollars (200 000 \$) pour l'octroi d'une aide financière dans le cadre de l'élaboration d'un avant-projet pour les travaux de mise aux normes des ouvrages de retenue du lac Desmarais (X0002589 et X0002598)*.
2. Les personnes habiles à voter ayant le droit d'être inscrites sur la liste référendaire du secteur concerné peuvent demander que le règlement numéro 749 fasse l'objet d'un scrutin référendaire en inscrivant leurs nom, adresse et qualité et en apposant leur signature dans un registre ouvert à cette fin.

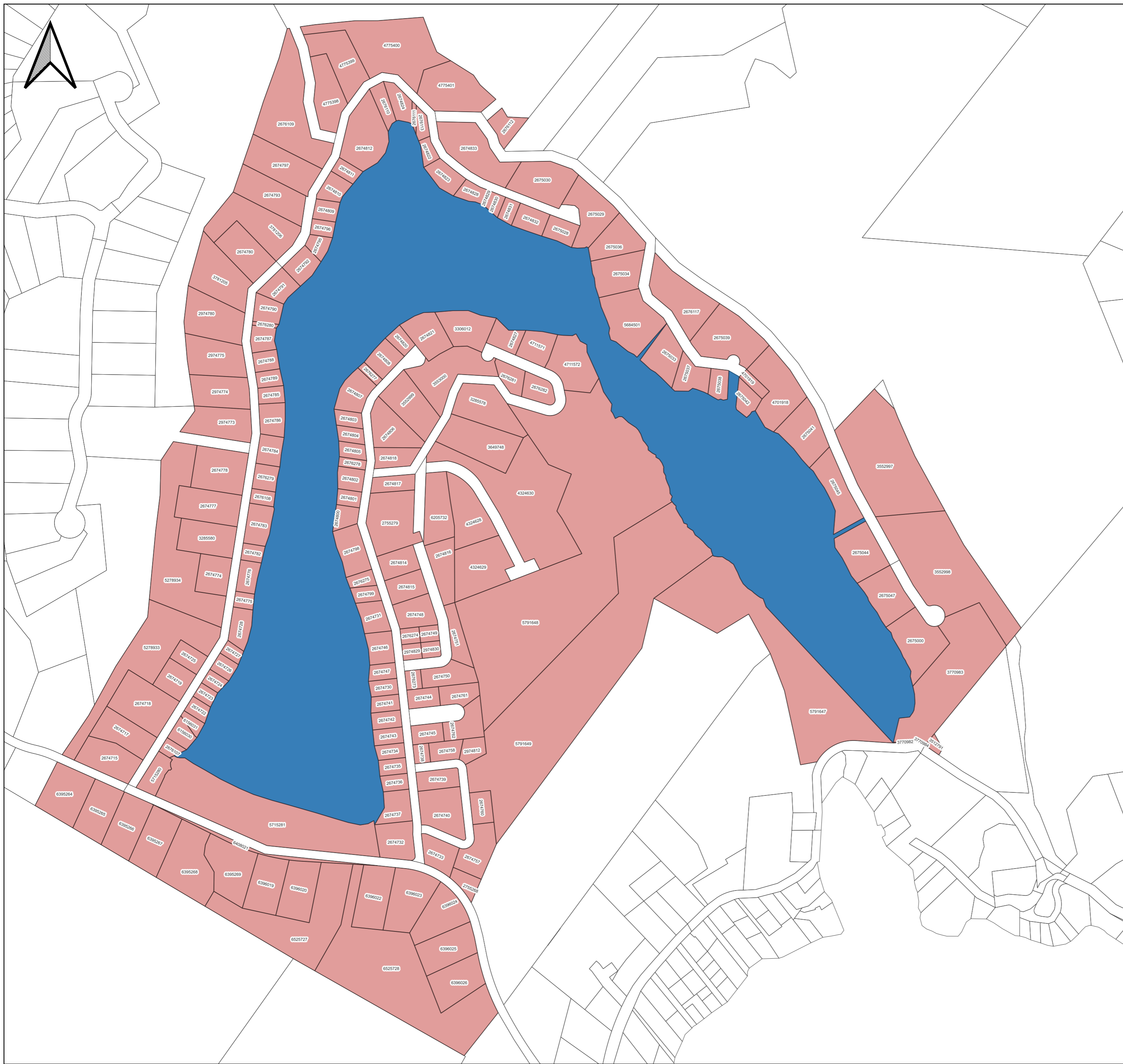
Les personnes habiles à voter du secteur concerné voulant enregistrer leur nom doivent présenter une carte d'identité : carte d'assurance-maladie, permis de conduire, passeport, certificat de statut d'Indien ou carte d'identité des Forces canadiennes.

3. Le registre sera accessible de 9 heures à 19 heures le 14 mai 2026 au bureau de la municipalité de Saint-Denis-de-Brompton, situé au 2050, rue Ernest-Camiré, C.P. 120, Saint-Denis-de-Brompton, province de Québec, J0B 2P0.
4. Le nombre de demandes requis pour que le règlement numéro 749 fasse l'objet d'un scrutin référendaire est de 38. Si ce nombre n'est pas atteint, le règlement numéro 749 sera réputé approuvé par les personnes habiles à voter.
5. Le résultat de la procédure d'enregistrement sera annoncé à 19 h heures le 14 mai 2026 au secrétariat de la mairie situé au 2050, rue Ernest-Camiré, C.P. 120, Saint-Denis-de-Brompton, province de Québec, J0B 2P0.
6. Le règlement peut être consulté au bureau de la Municipalité durant les heures habituelles d'ouverture au 2050, rue Ernest-Camiré, à Saint-Denis-de-Brompton, soit de 8 h à midi du lundi au vendredi et de 13 h à 16 h 30 du lundi au jeudi ou sur le site internet de la Municipalité au <https://www.sddb.ca/>.

**MRC DU VAL-ST-FRANÇOIS
PROVINCE DE QUÉBEC**

Conditions pour être une personne habile à voter ayant le droit d'être inscrite sur la liste référendaire du secteur concerné :

7. Toute personne qui, le 5 mai 2026, n'est frappée d'aucune incapacité de voter prévue à l'article 524 de la Loi sur les élections et les référendums dans les municipalités et remplit les conditions suivantes :
 - ☞ être une personne physique domiciliée dans le secteur concerné et être domiciliée depuis au moins 6 mois au Québec et ;
 - ☞ être majeure et de citoyenneté canadienne et ne pas être frappée d'une incapacité de voter résultant d'un jugement rendu en vertu de l'article 288 du Code civil du Québec.
8. Tout propriétaire unique d'un immeuble ou occupant unique d'un établissement d'entreprise du secteur concerné qui n'est frappé d'aucune incapacité de voter et remplit les conditions suivantes :
 - ☞ être propriétaire d'un immeuble ou occupant unique d'un établissement d'entreprise situé dans le secteur concerné depuis au moins le 5 mai 2026;
 - ☞ dans le cas d'une personne physique, être majeure et de citoyenneté canadienne et ne pas être frappée d'une incapacité de voter résultant d'un jugement rendu en vertu de l'article 288 du Code civil du Québec.
9. Tout copropriétaire indivis d'un immeuble ou cooccupant d'un établissement d'entreprise du secteur concerné qui n'est frappé d'aucune incapacité de voter et remplit les conditions suivantes :
 - ☞ être copropriétaire indivis d'un immeuble ou cooccupant d'un établissement d'entreprise situé dans le secteur concerné, depuis au moins le 5 mai 2026 ;
 - ☞ être désigné, au moyen d'une procuration signée par la majorité des personnes qui sont copropriétaires ou occupants depuis moins le 5 mai 2026, comme celui qui a le droit de signer le registre en leur nom et d'être inscrit sur la liste référendaire du secteur concerné, le cas échéant. Cette procuration doit avoir été produite avant ou lors de la signature du registre.
10. Personne morale
 - ☞ avoir désigné par résolution, parmi ses membres, administrateurs ou employés, une personne qui, le 5 mai 2026 et au moment d'exercer ce droit, est majeure et de citoyenneté canadienne et n'est frappée d'aucune incapacité de voter prévue par la Loi.
11. Le périmètre du secteur concerné est le suivant :



Adresse	Lot(s)	Adresse	Lot(s)	Adresse	Lot(s)
210 rue BREME	2674715	355 rue BOUVREUIL	2674799	rue BREME	2974774
220 rue BREME	2674717	395 rue BOUVREUIL	2674800	145 rue du PELICAN	3285578
230 rue BREME	2674718	405 rue BOUVREUIL	2674801	370 rue BREME	3285580
250 rue BREME	2674719	415 rue BOUVREUIL	2674802	535 rue du COLIBRI	3306012
					3512791
					3770983
					3770984
255 rue BREME	2674722	455 rue BOUVREUIL	2674803	630 chemin DUCLOS	2755259
					3552997
265 rue BREME	2674723	445 rue BOUVREUIL	2674804	820 rue BREME	3552998
275 rue BREME	2674724	435 rue BOUVREUIL	2674805	830 rue BREME	3552999
rue BREME	2674725	450 rue BOUVREUIL	2674806	130 rue du PELICAN	3553000
285 rue BREME	2674726	475 rue BOUVREUIL	2674807	140 rue du PELICAN	3649748
289 rue BREME	2674727	505 rue BOUVREUIL	2674808	135 rue du PELICAN	3781205
295 rue BREME	2674728	565 rue BREME	2674809	520 rue BREME	3781206
315 rue BOUVREUIL	2674730	575 rue BREME	2674810	540 rue BREME	4324628
345 rue BOUVREUIL	2674731	585 rue BREME	2674811	90 rue du GRAND-DUC	4324629
235 rue BOUVREUIL	2674732	595 rue BREME	2674812	100 rue du GRAND-DUC	4324630
			2674814		4701918
200 rue BOUVREUIL	2674733	365 rue BOUVREUIL	2676275	125 rue du GRAND-DUC	4711571
275 rue BOUVREUIL	2674734	90 rue du PELICAN	2674815	rue BREME	4711572
265 rue BOUVREUIL	2674735	95 rue du PELICAN	2674816	50 rue du COLIBRI	4775398
255 rue BOUVREUIL	2674736	420 rue BOUVREUIL	2674817	48 rue du COLIBRI	4775399
245 rue BOUVREUIL	2674737	430 rue de l'ALOUETTE	2674818	610 rue BREME	4775400
270 rue BOUVREUIL	2674738	515 rue BOUVREUIL	2674820	620 rue BREME	4775401
110 terrasse du NANDOU	2674739	525 rue BOUVREUIL	2674821	630 rue BREME	5278933
30 terrasse du NANDOU	2674740	120 rue ABLE	2674822	660 rue BREME	5278934
305 rue BOUVREUIL	2674741	130 @ 130B rue ABLE	2674823	280 rue BREME	2674827
295 rue BOUVREUIL	2674742	635 rue BREME	2674824	290 rue BREME	2676281
					2676282
rue BOUVREUIL	2674743	60 rue du COLIBRI	2676281	150 rue du TURBOT	5684501
80 rue CORMORAN	2674744	140 rue ABLE	2674828	205 rue BREME	5715280
280 rue BOUVREUIL	2674745	144 rue ABLE	2674829	445 chemin DESMARAIS	5715281
	2674746				
335 rue BOUVREUIL	2676274	150 rue ABLE	2674830	620 chemin DUCLOS	5791647
325 rue BOUVREUIL	2674747	170 rue ABLE	2674831	rue du COLIBRI	5791648
340 rue BOUVREUIL	2674748	180 rue ABLE	2674832	95 terrasse du NANDOU	5791649
	2674749				
	2974829		2674833		
70 rue du PELICAN	2974830	665 rue BREME	2676113	235 rue BREME	6156030
45 rue du PELICAN	2674750	865 rue BREME	2675000	rue BREME	6156031
65 rue du PELICAN	2674751	190 rue ABLE	2675028	105 rue du PELICAN	6205732
45 terrasse du NANDOU	2674757	725 rue BREME	2675029	290 chemin DESMARAIS	6395265
	2674758				
115 terrasse du NANDOU	2974812	175 rue ABLE	2675030	310 chemin DESMARAIS	6395266
75 terrasse du NANDOU	2674760	170 rue du TURBOT	2675033	330 chemin DESMARAIS	6395267
60 rue CORMORAN	2674761	140 rue du TURBOT	2675034	350 chemin DESMARAIS	6395268
50 rue CORMORAN	2674762	735 rue BREME	2675036	370 chemin DESMARAIS	6395269
340 rue BREME	2674774	180 rue du TURBOT	2675037	390 chemin DESMARAIS	6396019
325 rue BREME	2674775	190 rue du TURBOT	2675038	410 chemin DESMARAIS	6396020
335 rue BREME	2674776	rue du TURBOT	2675039	440 chemin DESMARAIS	6396022
	2674777				
395 rue BREME	2676108	805 rue BREME	2675041	460 chemin DESMARAIS	6396023
	2674778		2675042		
405 rue BREME	2676279	210 rue du TURBOT	4701919	480 chemin DESMARAIS	6396024
530 rue BREME	2674780	835 rue BREME	2675044	500 chemin DESMARAIS	6396025
355 rue BREME	2674782	825 rue BREME	2675045	520 chemin DESMARAIS	6396026
385 rue BREME	2674783	845 rue BREME	2675047	430 chemin DESMARAIS	6525727
415 rue BREME	2674784	rue BREME	2676107	540 chemin DESMARAIS	6525728
455 rue BREME	2674785	600 rue BREME	2676109	430 chemin DESMARAIS	6525727
435 rue BREME	2674786	rue BREME	2676110	540 chemin DESMARAIS	6525728
485 rue BREME	2674787	rue BREME	2676111	270 chemin DESMARAIS	6 395 264
475 rue BREME	2674788	rue BREME	2676112		
465 rue BREME	2674789	165 rue du TURBOT	2676117		
505 rue BREME	2674790	310 rue BOUVREUIL	2676273		
525 rue BREME	2674791	rue BOUVREUIL	2676277		
535 rue BREME	2674792	rue BOUVREUIL	2676278		
		510 rue BREME	2676280		
560 rue BREME	2674793		2974775		
545 rue BREME	2674795	rue du COLIBRI	2676282		
555 rue BREME	2674796	chemin DESMARAIS	2755268		
590 rue BREME	2674797	400 rue BOUVREUIL	2755279		
375 rue BOUVREUIL	2674798	420 rue BREME	2974773		

Légende

- Secteur de taxation
- Lac Desmarais





SAINT-DENIS
DE-BROMPTON

MRC DU VAL-ST-FRANÇOIS
PROVINCE DE QUÉBEC

DONNÉ À SAINT-DENIS-DE-BROMPTON
CE 6 MAI 2026

Me Valérie Manseau
Greffière et greffière-trésorière adjointe